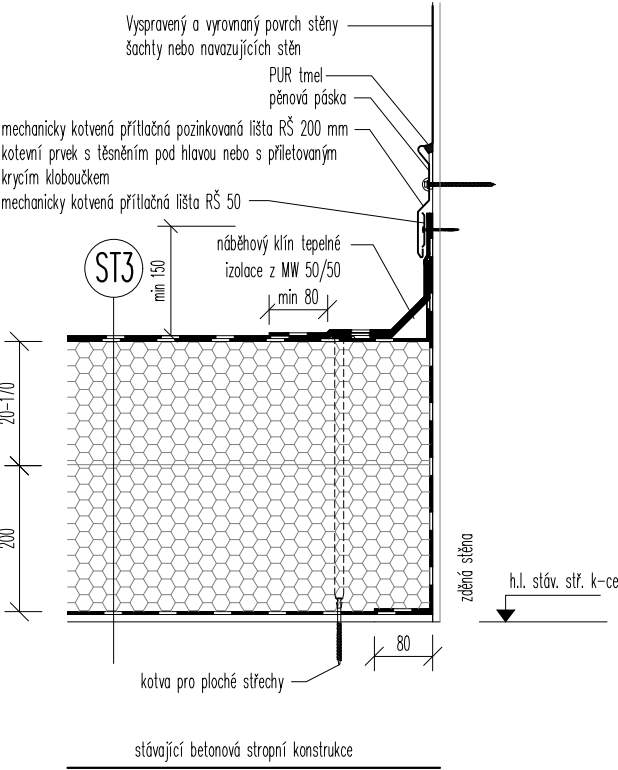


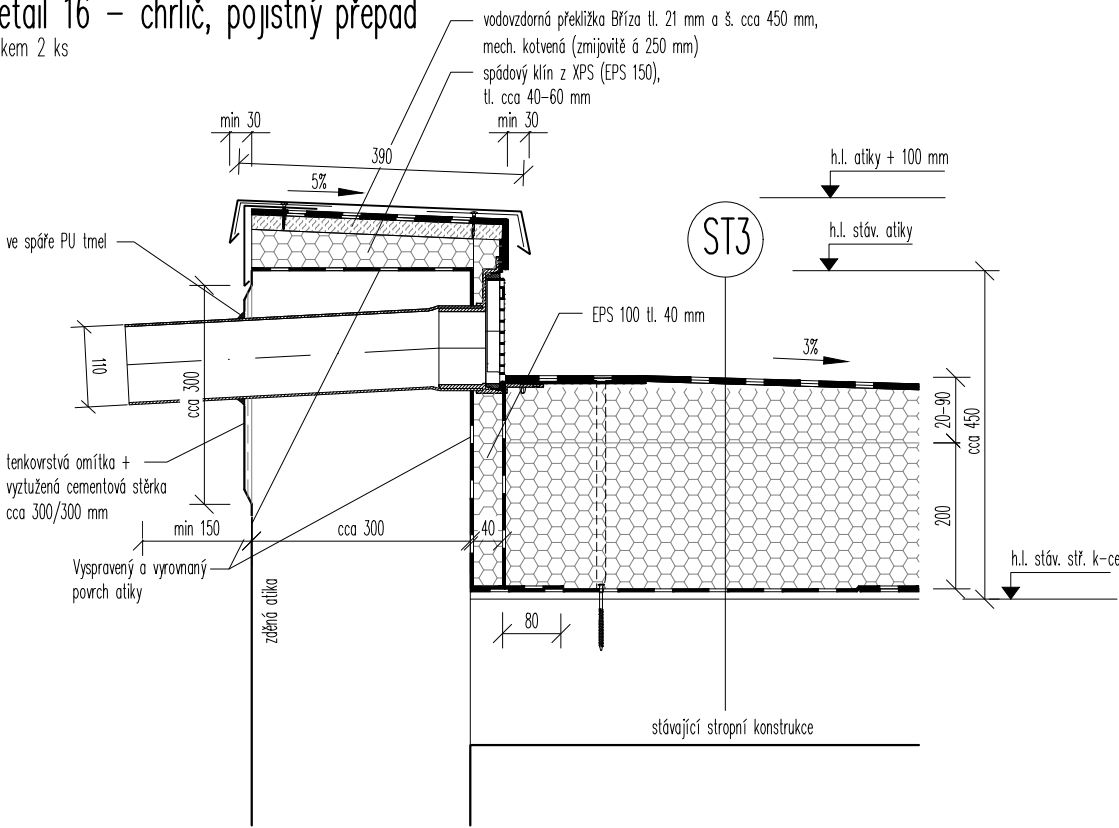
Detail 15 – napojení stř. pláště na větrací šachtu nebo stěny

větrací šachta – 1,86 bm  
stěna – 26,77 bm


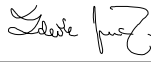


Detail 16 – chrlíč, pojistný přepad

Celkem 2 ks



OTISK AUTORIZAČNÍHO RAZÍTKA A PODPIS

 ING. ZDENĚK HAVLINA 290 01 Poděbrady V, Máchova 80		Č. PARÉ	MÍSTO STAVBY	UL. RYBÁLKOVA Č.P. 2673, 440 01 LOUNY
			STAVEBNÍK	MĚSTO LOUNY, MIROVÉ NÁMĚSTÍ 35, 440 01 LOUNY
VYPRACOVAL	ING. ZDENĚK HAVLINA		NÁZEV AKCE STAVEBNÍ ÚPRAVY STŘECH OBJEKTU MSH	
KRESLIL	ING. ZDENĚK HAVLINA			
OZN. VÝKRESU	Louny střecha MSH.DWG	ZMĚNA	ČÁST PROJEKTU D.1.1 ARCHITEKTONICKO STAVEBNÍ ŘEŠENÍ	NÁZEV VÝKRESU STŘECHA část C – DETAILS 2
FORMÁT	2 x A4	MĚŘÍTKO		
DATUM	11/2024	Č. VÝKR.		
STUPEŇ	POVOLENÍ STAVBY A DVZ	1:10		